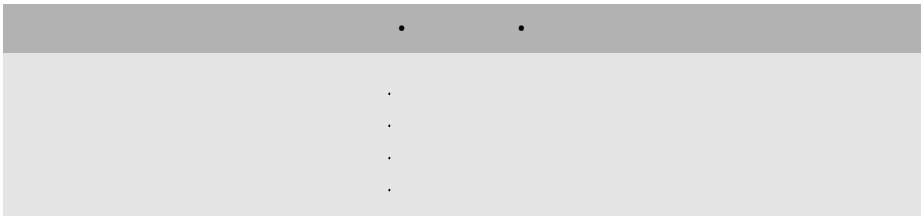


(ERTÉ)



<요 약>

본 연구는 20세기 초반에 유행했던 아르데코(Art Deco) 스타일의 패션 디자인을 분석하고, 이를 현대 패션 디자인에 적용하는 방법을探讨了. 연구는 1920년대와 1930년대의 패션 디자인을 중심으로 하며, 특히 1920년대 후반부터 1930년대 초반에 유행했던 아르데코 스타일의 패션 디자인을 분석한다. 연구는 아르데코 스타일의 패션 디자인의 특징을 분석하고, 이를 현대 패션 디자인에 적용하는 방법을探讨了. 연구는 아르데코 스타일의 패션 디자인의 특징을 분석하고, 이를 현대 패션 디자인에 적용하는 방법을探讨了. 연구는 아르데코 스타일의 패션 디자인의 특징을 분석하고, 이를 현대 패션 디자인에 적용하는 방법을探讨了.

l.

가 .

(貶下) . 가 (ERTÉ;

Romain de Tiroff.1892~1990)

II.

1.

Romain de Tiroff	1892		1990
. 1920		,	가 ,
' ,	' ,		' ,

가 , , 가

1912 Academie Julian

(Paul Poiret)

가 1913

1914 1

가

Harper's Bazar

22

(Stellar Volume)

(1976)

. 1916

Vogue

10

La Gazette du Bon Ton, Cosmopolitan,

Ladies' Home Journal, Illustrated London News, The Sketch, L' Illustration, L' Art et Industrie,

Femina

The Ziegfeld Follies, George White's Scandals, The Winter Garden, The

Folies Bergere, The Casino de Paris, The Bal Tabarin

London's Palladium,

Coliseum, Prince of Wales Teatre

가

.1) 1960

1964

Exbition of Formes Picturales

100

가

1975

Things I Remember

1979

Artistique et Culturel

가 . 1979

가

1986 94

75

1990 4 21

2.

“

”

가

.2)

20

.3)

(Iribe)

(Lepape)

가

가

4)(Fauvisme)

5)(Cubisme),

6)

1) Marshall Lee, Erté at Ninety-Five , 1990, p.13.

2) , 『 』, 1987, ; , p.7.

3) , “ ”, , ,1991, p.17.

4) : . 1905

5) : 3 , 2

, 1907 ‘ , .

6) : 가 , , , 가

7)

,

(Art Deco)

.

가

.

가

.

가

,

‘

,

‘

,

‘

,

가

.

,

,

(Benito)

3

,

,

.

가

가

.

3.

⁸⁾(Art nouveau)

가 10

,

“

”

1920

,

.

1920

.

.9)

가

,

,

10)

,

가

가

.

가

,

.

7) , 『ART SPEAK』, 1990, : . p.27.

8) 20 가 , 20 , 1995, : , p.138 .

9) , , 20 , 1995, : , p.138

10) , 1920

가

,¹¹⁾

III.

가

가 가 .

가

1.

가

, 가

< 1>

(線畫)

< 2>



< 1> Harlequin, Erté
at Ninety-Five I, 1990.



< 2> Roses,
Erté at Ninety-Five I, 1990.

11) , “
1995, p.8.

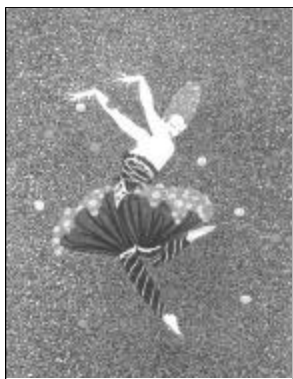
2.

9-11

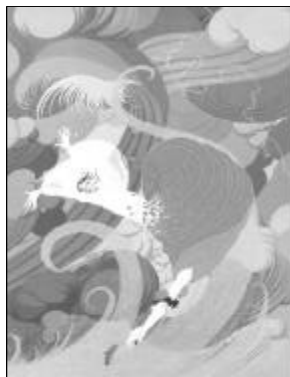
< 3>

S

< 4>



< 3> Rose Dancer,
Erté at Ninety-Five I, 1990.



< 4> Swept Away,
Erté at Ninety-Five I,
1990.

가

가

가

. < 3>

가

가

12).

< 3>

< 4>

.

3.

가

. < 1>

(still)

13). < 4>

가

.

,

,

.

, < 5>

1920

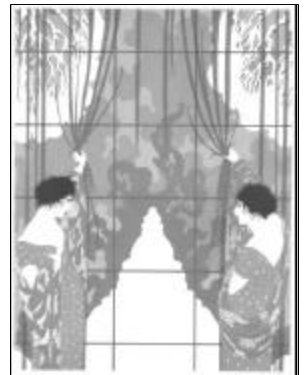
가



< 5> The Puppet Show
Erté Fashion Designs, 1981.



< 6> Opening Night,
Erté at Ninety-Five I, 1990.



< 7> Winter Arrival,
Erté at Ninety-Five I, 1990.

. < 1>

13) , “1980
2000, p.114.

”, , ,

, < 3>

•

5.

•

가 . 가
15-24 , 가

가
. < 9> < 10>

•

IV.

•

가 가

가

가 .

가

,

가

•

1900

가

,

•

,

,

,

가

가

•

가

,

(cut)

가

.

【 】

, Fashion World Collection 1, ; , 1988.

, , ; , 1987.

, , : , 1995.

, , 20 , : , 1995.

, , ART SPEAK, : ,1990.

Marshall Lee, Erté at Ninety-Five I, Tokyo: Treville, 1990.

Erté's Fashion Designes, Newyork: Dover Publications, 1981.

, “ ”, 가

, 1995.

, “Mats Gustavson ”,

, 1998.

, “ ”, , 1990.

, “1980 ”, ,

, 2000.

A Study concern to Fashion illustration of Erté

dept. of Clothing and Textiles, Kyungpook National University. **jung sook kwon**

The purpose of this study is to investigate the characteristic and the value of the fashion illustration through the analysis on it, which was worked by Erté who was popularized in.

Erté, as one of the leading fashion illustrators in 20th century, is a fashion illustrator who continued to create the style he pursued, abstract and new sensuous beauty on the basis of his higher imagination. Also he designed the new variation of expression way, always keeping in the mind of fashion trend.

The results of analysis of the Erté's works were as follows.

In his Works, He reflected an original aesthetic sense in material, in propotion of body, in construction, in expression of sense. His Illustrations follow the change of style and mode under the influence of the trend of art. Modern drawings like Art deco, Cubisme, Fauvism etc. gave externally the influence of enlargement and technique of theme and furnish internally the way to construct the possibility of independent art.

Key words : fashion illustration, erté, artdeco.